

让医患沟通有温度

大附院医生“画画”讲解治疗方案

□ 通讯员 杨婧 文/图

“大姐您看，这是血管，我们这次要做的手术是这样的……”10月4日，在大理大学第一附属医院血管外科医生办公室里，主任医师刘仁贵一边在纸上娴熟地画出血管的图，一边耐心地向患者赵大娘及其女儿讲解即将施行的手术和治疗方案。

赵大娘的女儿听完刘仁贵医生的讲解后，长舒了一口气。她说：“之前听到要做手术，全家人都很担心、很紧张。听了医生的讲解后，我们现在心里有底了，一定积极配合医生好好治疗。”

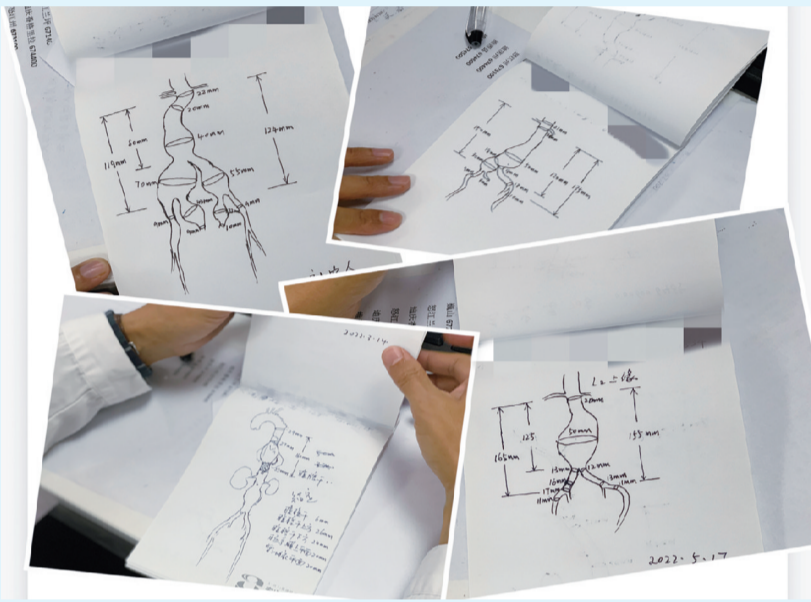
据了解，对于一些比较复杂的病情和治疗方案，如果只是靠医生口述，医患之间很难沟通，不仅不利于患者对病情的认知，还会影响后期的治疗效果。于是，大理大学第一附属医院的医生们便用绘图的方式来与患者及其家属沟通，这种形象直观的方式能够让患者及其家属对疾病和治疗方案有更加深刻的认识和了解，同时也在一定程度上缓解患者及其家属的精神压力和紧张，增进医患之间的信任、配合和理解，实现医患同心，共战病魔。



10月7日，口腔颌面外科的医生在向患者及其家属讲解治疗方案。



10月4日，血管外科的医生为患者及其家属画图讲解治疗方案。



大理大学第一附属医院医生们的手绘图。

祥云：抓实劳动调解维权 构建和谐劳动关系

本报讯(特约记者 陈应国)近年来，祥云县持续推动完善劳动关系协调机制，不断加大源头参与力度，实施有力保障措施，强化风险排查，调解与仲裁相结合，有效推进了劳动人事争议化解工作，保障了劳动者的合法权益，积极促进构建和谐劳动关系，维护了社会和谐稳定。

加强劳动保障执法监察，强化维权引导。进一步健全劳动关系风险监测预警机制，紧盯重点行业、重点地区、重点群体，做好举报投诉和专项检查工作，健全完善在建工程项目“六制一金一表”制度，强化风险排查，完善应急预案，坚持标本兼治、综合治理，实现劳动关系风险研判、分析、排查制度化，切实抓好风险防控的源头治理，要求各建筑施工企业在缴纳农民工工资保证金的同时缴纳项目工伤保险费，实现了建筑领域农民工工资保证金和项目工伤保险对建设领域工程项目的全覆盖，有效地维护了农民工的合法权益。

抓实劳动关系管理及行政许可审批，畅通维权渠道。坚持落实“预防为主、基层为主、调解为主”的方针，创新工作方式方法，抓实抓好劳动关系管理

及行政许可审批工作，积极引导用人单位及时订立劳动合同，从源头入手有效化解争议纠纷，着力助推和谐劳动关系构建。截至今年7月，全县劳动合同用工登记网上备案856家，备案签订合同人数1.46万余人，劳动合同签订率达95%；累计审批劳动保障行政许可经营28家，人力资源服务机构2家。

强化劳动人事争议调解仲裁，提升维权质效。把推动建立和谐稳定的新型劳动关系作为一项重要而紧迫的任务抓紧抓实，在审判流程中采取“优先立案、优先调解、优先执行”等措施，对农民工申请追索劳动报酬的法律援助案件开通“绿色通道”，加大调解力度，突出联动性，为劳动者提供法律援助服务，增强劳动者的法律意识和维权能力，引导依法维权，仲裁结案率均达到100%。

做好劳动能力鉴定和工伤认定工作，优化便民服务。始终将劳动者维权作为一项重点工作抓牢抓实，坚持维权与发展并重，进一步提高工伤认定工作水平，加强信息化建设，严把认定工作调查关，加强工伤保险基金安全保障，合法维护受伤职工权益。



10月6日，大理市棚改项目安置房业主在选房。当日，大理市城镇棚户区改造项目苗圃山及环城南路沿线片区的西苑华庭A3地块一期安置房开始选房，供选房源637套，共12个户型，105户安置房业主将喜迁新居。

据了解，大理市环城南路综合建设棚改项目由水电十四局苗圃山片区、福星村环城南路片区、二手车交易市场片区等3个片区组成，棚改户共1771户。安置房建设项目分为A2、A3两地块，A2地块一期安置房正在施工建设。

【通讯员 周漫云 摄】

推进作风革命、效能革命 学好身边人 做好当下事

我身边的榜样

赵艳池：心守暖阳 静待花开



赵艳池与学生在一起。(摄于9月5日)

□ 通讯员 蒋利文 文/图

“捧着一颗心来，不带半根草去。”这是宾川县2022年师德标兵、金牛镇第二初级中学教师赵艳池的座右铭。从教18年来，她用心呵护学生的成长，点亮他们的梦想。

“我们都喜欢赵老师，心里有什么想法都会跟她讲，她就像我们的朋友一样。”168班学生段碧源说，赵艳池老师在同学们心里亦师亦友。对此，赵艳池说：“我也经历过学生阶段，理解这个阶段的孩子心里的想法。我们要给予他们充分的理解，要懂得尊重他们的想法、

倾听他们的心声、包容他们的缺点。”

168班是金牛镇第二初级中学的第一个体育特长班，赵艳池不仅是班主任，还担任着语文、政治、历史科目的教学工作。关于特长班的教学，学校没有可借鉴的经验，于是她用心探索、仔细钻研，耐心与学生沟通交流。班里同学体育训练时经常会发生磕磕碰碰，她就在办公室常备创可贴、云南白药，及时给受伤的同学使用。体育特长生好动，她就让同学们练字，让他们学会静心学习。一年后，168班的同学纷纷在省、州、县级的体育比赛中获得好成绩，文化成绩也令人满意。

赵艳池常说：“知识常学常新，我们要活到老学到老。要给学生一杯水，老师就要有一桶水。如果不学习，会被时代淘汰。我要把新知识带上课堂，让学生学到更多的知识、长更广的见识。”为此，她创造性地提出了“自主创新、合作交流、愉悦生命、高效灵动”的个性化课堂教学模式。她的课堂活泼高效、风格灵动多变、形式丰富多元，她将知识冲浪、朗诵、表演、演讲、小组讨论等形式融入课堂教学，启发学生从不同角度去思考问题。段碧源说：“我们都非常喜欢上赵老师的课，知识丰富，且非常有趣。”金牛镇第二中学校长杨文全

说：“赵艳池老师的教学量非常大，但她从不懈怠，家访、课后辅导等工作非常认真。”

18年来，赵艳池始终热爱党的教育事业，不忘初心、牢记使命，立高尚师德、铸纯洁师魂。她曾被评为大理州优秀教师，获得宾川县优秀教师、学科带头人、优秀班主任、名师、巾帼建功标兵等荣誉称号。

“一年之计，莫如树谷；十年之计，莫如树木；百年之计，莫如树人。”倾力为之耕耘是赵艳池毕生的夙愿，她说：“荣誉只属于过去，我仍需要不断提升自己，做一个心怀梦想的筑梦人、做一名追光者，心守一抹暖阳，静待一树花开。”



9月26日，弥渡县牛街乡民族中学的同学们正在上射箭课。据了解，弥渡县把当地民族传统文化融入学校课后服务，为学生制定了丰富多彩的课后服务课程，既寓教于乐，又切实提升了学生的民族自豪感。

【通讯员 左妮丽 袁松花 摄影报道】

Advertisement for Shangdeng Cement (上登牌水泥) featuring a large image of a factory and text: '通过ISO系列标准认证 凝聚理想 共筑辉煌' (Through ISO series standard certification,凝聚理想,共筑辉煌). Contact information: 云南红塔滇西水泥股份有限公司, 地址: 云南省大理州宾川县大营镇稻村村委会洪水塘, 销售热线: 0872-2481666.