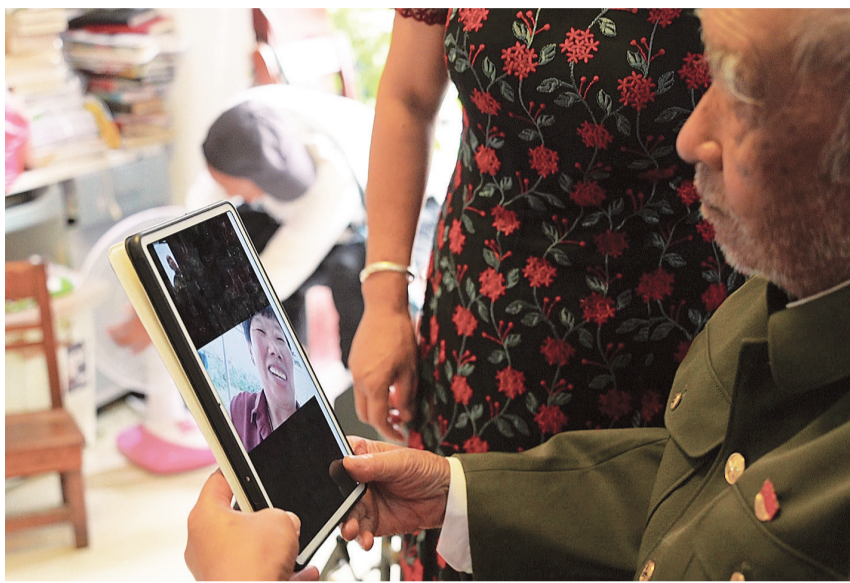


失联28年亲人终相见！ 漾濞97岁抗战老兵与老家亲人团聚



7月29日，姜溪东与侄女姜中荣视频通话。



11月13日下午，姜溪东如愿与家乡亲人团聚。

□ 通讯员 杨佳燕 廖利君 文 / 图

11月13日，今年97岁的漾濞县抗战老兵姜溪东在大理大学第一附属医院与失联28年的家乡亲人团聚。

“大爷，哎呀！大爷。你看大爷这气色多好！”

“我想起来了，你的哥哥叫姜中训。”

……

在大理大学第一附属医院病房里，姜溪东见到了从3000多公里外赶来的侄女姜中荣一家。亲人团聚的场面，温

馨、幸福！

姜溪东祖籍山东烟台，18岁加入八路军，20岁加入中国共产党，曾参加过辽沈、平津等战役，1958年转业到漾濞县工作。多年来，姜溪东曾一直以书信方式与老家亲人保持联系。28年前，由于一直联系着的老家亲人病故且地址发生变更，便失去了联系。

随着时光流逝，姜溪东想见家乡亲人的愿望越来越强烈。漾濞县民政和退役军人事务局得知后，立即联系公安部门

和山东省烟台市莱山区退役军人事务局，经过相关信息的比对、分析、排查，终于找到了姜溪东失联28年的老家亲人。

今年7月29日，姜溪东通过微信视频通话与远在烟台的侄女姜中荣相见。

经多方努力，11月13日，漾濞县民政和退役军人事务局积极促成姜中荣一家五口到大理与姜溪东相聚，实现了老人与家乡亲人团聚的心愿。

“看到亲人很高兴，这次团聚让我高兴得不得了。”姜溪东对前来看望的漾濞县民政和退役军人事务局工作人

员说。

近年来，漾濞县民政和退役军人事务局把“高效办成一件事”作为服务退役军人工作的重要抓手和提升行政效能的重要载体，坚持采取“线上+线下”等方式，畅通与退役军人的联系渠道，着力打通服务退役军人“最后一公里”。

“圆了姜溪东老人的寻亲梦，我们也感到高兴。下一步我们将继续做好退役军人工作，推进服务保障工作提质增效。”漾濞县民政和退役军人事务局副局长苏建辉说。

“以旧换新”激发巍山 家电市场新活力

本报讯(通讯员 张玉君)巍山县积极推进消费品以旧换新工作，不断推动家电以旧换新惠民活动，激活群众消费热情。11月11日，家电以旧换新优惠叠加，广大群众享受到“真金白银”的实惠。

正在装修新家的巍山县南诏镇居民范利在巍山京东家电家居专卖店购买冰箱、电视、空调等全套家电。产品标价9万元，在享受到京东平台5000元优惠后，又获得一级能效电器20%的国家补贴，最终一共节省了17000元，仅付款7.3万元就把全套家电产品拿下，心里乐开了花。

巍山县于今年8月23日开始实施家电以旧换新工作，先后遴选销售企业64户，通过省级审核41户，尽量满足了全

县群众就近就便购买需求。截至11月14日，巍山县家电以旧换新累计成交金额501.23万元，补贴金额94.32万元。

据介绍，巍山县聚焦新能源汽车和家电家居2个重点消费领域开展以旧换新集中展销活动，通过政策解读、发放宣传页、现场布置以旧换新购物窗口、互动领取小礼品等丰富多样的活动广泛宣传以旧换新政策。相关部门还对41户商户执行政策补贴情况进行检查，确保商户全面准确执行家电以旧换新补贴政策，遵守补贴规则和要求。商家介绍，在以旧换新政策推动下，巍山县群众消费热情提高，有的增加了消费预算、有的置换了新产品、有的提升了消费档次。

大附院匡时权专家团队工作站 落户永胜县第二人民医院

本报讯(通讯员 王静)近日，大理大学第一附属医院心血管内科匡时权专家团队工作站落户丽江市永胜县第二人民医院。

在签约仪式上，匡时权专家团队与永胜县第二人民医院负责人就成立专家

工作站的具体内容进行了详细交流。专家工作站建立后，大附院心血管内科将从医疗、教学、科研多方面对永胜县第二人民医院进行线上、线下帮扶指导，助力该院心血管内科发展，更好地为永胜县人民群众服务。



11月27日，2024年大理州第九届州庆男子篮球精英赛赛场上，丽江队对战普洱市景东队。当日，精英赛冠军争夺赛、季军争夺赛、第五名争夺赛相继开赛。

经过激烈角逐，丽江队斩获此次精英赛冠军，普洱市景东队获得亚军、大理州南涧队获得季军。

[通讯员 沈嘉彦 赵德阔 摄影报道]



11月26日，洱源县青年志愿者走进洱源县三营初级中学，开展“利剑护蕾·青”心守护”未成年人保护志愿服务活动。

青年志愿者结合预防未成年人犯罪、防性侵、防欺凌等内容为同学们开展法治教育讲座，切实增强未成年人的法治意识和自我保护意识。当天，共200余名师生参加了活动。

[通讯员 杨照 李璵 摄影报道]



云龙县宝丰乡初级中学的同学在宝丰乡卫生院医务人员的指导下学习海姆立克急救法。(摄于11月13日)

日前，宝丰乡卫生院开展急救知识进校园活动，为学校师生普及急救知识，增强师生安全防范意识，掌握应对突发事件的自救、互救基本技能。

[通讯员 何莉梅 摄]

绿美大理



鹤庆县西草海候鸟翔集。(摄于11月20日)

鹤庆草海湿地总面积1000公顷以上。西草海和东草海为湿地保护的核心区，平均水深1.6米，最大水深2.6米，年入库水量达240万立方米。

[通讯员 韩海斌 摄]



进入秋冬季节，鹤庆县黄龙潭朝霞艳丽，与古柳相映成趣，成为鹤庆龙潭水乡的一道绚丽风景。(摄于11月22日)

[通讯员 寸红亮 摄]

上登牌水泥 通过ISO系列标准认证
凝聚理想 共筑辉煌

云南红塔滇西水泥股份有限公司 地址：云南省大理州宾川县大营镇柳村村委会洪水塘 销售热线：0872-2481666